

## Composición química

✓ Mezcla elastomérica basada en EPDM virgen con aditivos

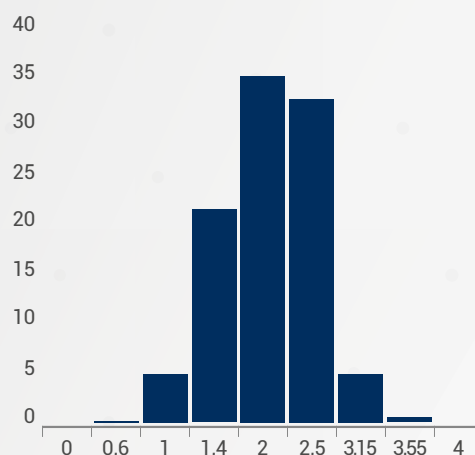
Característica	Valor	Unidad	Norma
Polímero base	100%	EPDM	
Contenido en Polímero	>21	%	
Densidad (material)	1.6	g/cm <sup>3</sup>	DIN EN ISO 1183-1
Densidad aparente (grano)	680	g/l	UNE EN 1097-3
Dureza	60±5	Shore A	DIN 53505
Carga Rotura	>5,5	MPa	DIN 53504
Alargamiento Rotura	>600	%	DIN 53504

\*\*\* ESTABILIDAD AL COLOR: Toda nuestra gama de colores está producida con pigmentos de alta calidad que garantizan una alta estabilidad del color. Embalaje: El material es ensacado en bolsas de 25 kg resistentes a la luz UV. El material se prepara en pallets de madera con 40 bolsas/pallet.

## Granulometría

✓ Gránulos de 1-4 mm.

Cikelast esta **libre de contenido en polvo** para garantizar un mejor comportamiento durante la instalación.



## Requerimientos Medioambientales y de Salud

Característica	Unidad	Resultados
EN 71-3	Seguridad en juguetes – Parte 3: Migración de ciertos elementos	✓ PASA
REACH 1907/2006	Registration, Evaluation, Authorisation and Restriction of Chemicals. Hoja de seguridad de acuerdo al REACH.	✓ PASA
Resistencia al Fuego	Clasificación al fuego de acuerdo al estándar UNE-EN 13501-1:2007	✓ Bfls1
Contenido en Aromáticos	Anexo XVII en la regulación REACH	✓ PASA

